



**CONTACTER VOTRE MAIRIE**



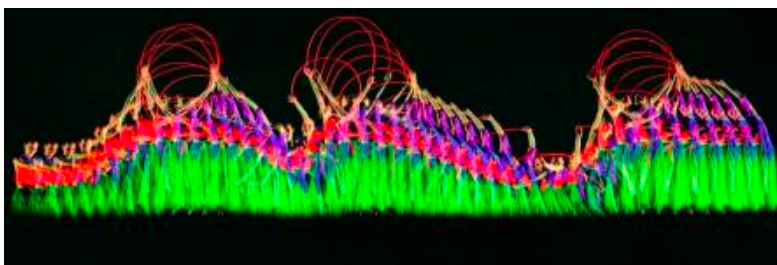
Accueil > Temps Libre > Culture > Musées et expositions > Exposition Michel Hans, Chorégraphe de l'image

## Exposition Michel Hans, Chorégraphe de l'image

**Service-Public.fr**  
 Vos droits et démarches

### Exposition de photographies Du 1er mars au 21 mai 2013



Michel Hans est un photographe professionnel, né à Bernay dans l'Eure en 1953. C'est un habitué des lieux, puisqu'il a déjà exposé une partie de ses chronophotographies à la Chapelle de l'Oratoire en 1992 lors de l'exposition collective Le mouvement décomposé – Hommage à Marey. A la suite de cette manifestation, deux tirages ont pu être acquis, grâce à la générosité de la Ville aidée par le FRAM, et sont ainsi entrés dans les collections du musée Marey. Vingt ans plus tard, l'artiste a accepté de se défaire de vingt-huit de ces photographies au profit du musée Marey. Et c'est ce geste généreux que la Ville de Beaune veut saluer.

Michel Hans poursuit depuis longtemps une quête esthétique qui passe par la fixation du temps. Il capture chaque instant d'un mouvement qui est figé sous forme de geste parfait, une sorte d'épure autrement condamnée à disparaître l'instant d'après, mais sauvée et révélée dans le cliché. Ce qui le meut et l'émeut est la recherche du mouvement dans sa pureté.

A partir de 1983, il développe un procédé chronophotographique utilisant un éclairage par flash électronique, avec des sources instantanées très puissantes et directives, complété ensuite par un contrôle de la fibre optique, un dispositif d'avancement de film et un éclairage vibrant. Son premier prototype réalisé en 1985 va lui permettre de mener à bien cette poursuite de l'instant. Si ses premières applications sont dans le domaine sportif, les plus récentes relèvent du domaine de la balistique. Dans ses recherches, il se souvient des travaux d'Etienne-Jules Marey qui étudient toute forme de mouvement, de ceux du savant américain Harold Edgerton basés sur la stroboscopie et de ceux de l'anglais Stephen Dalton portant sur la captation du vol des insectes.

Comprenant qu'il ne pourrait atteindre seul ses objectifs, c'est en équipe dont il devient le « chef d'orchestre » qu'il entreprend de travailler. Les séances qu'il dirige à la fin des années 1980 n'ont rien à envier à l'effervescence de la Station physiologique de Marey et de Georges Demeny, en fonctionnement dès 1882. Un siècle après, c'est la même passion pour l'étude du mouvement par la photographie qui revoit le jour en région parisienne.

Ses photographies sont, avec le recul que nous donne le regard historique, aisément circonscrites dans la décennie des années 1980. En témoignent les couleurs vives et fluo des maillots, caractéristiques de cette époque. Leur dénominateur commun reste cette passion pour la trace, partagée avec Marey.

Les recherches qu'il mène dans le domaine de la balistique seront également évoquées. Depuis 2005, il travaille en effet fréquemment pour EADS, l'un des leaders mondiaux de l'aéronautique, de l'espace, et de la défense, en réalisant des photographies de tirs missiles.

En parallèle aux photographies de Michel Hans, le visiteur pourra également admirer dans la salle des Ambassadeurs du musée du vin des chronophotographies de Marey et deux photographies d'Edgerton provenant du musée Marey de Beaune.

Une exposition qui va swinguer !

Images et informations presse :  
Médiation Culturelle : Anne-Sophie Isselin  
03 80 24 56 92 ou [anne-sophie.isselin@mairie-beaune.fr](mailto:anne-sophie.isselin@mairie-beaune.fr)

Conditions d'accès

Du 1er octobre au 31 mars : ouvert de 11h à 17h, fermé le lundi et le mardi.

Du 1er avril au 30 septembre : ouvert tous les jours de 10h à 18h.

Droit d'entrée :

Plein tarif : 5.60 €

Tarif réduit 3.60 €

Ce billet donne également accès au musée des Beaux-arts.

Billet jumelé donnant accès à l'Hôtel-Dieu, au Musée du Vin de Bourgogne et au Musée des Beaux-Arts :

Plein Tarif : 11.30 €

Tarif Adultes en groupe : 7,90 €

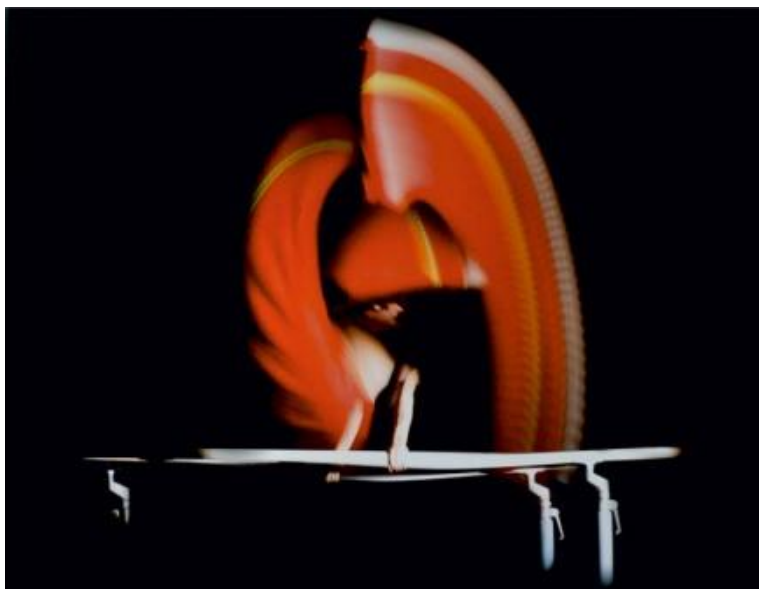
Tarif Réduit : 7.20 €

Tarif Jeunes (de 11 à 18 ans) : 4.20 €

Tarif Jeunes en groupes : 3.60 €.

*Un livret de l'exposition sera mis en vente.*

**Conférence**  
**par Michel Hans, photographe**  
**et Marion Leuba, conservatrice aux musées de Beaune**  
**Le Jeudi 4 Avril 2013 à 18h30**



A l'occasion de l'exposition, le musée du Vin de Bourgogne et l'association des Amis de Marey et des Musées de Beaune proposent une double conférence sur le parcours artistique du photographe.

Un bref éclairage sur l'histoire du flash photographique, qui est la pierre angulaire de l'œuvre photographique de Michel Hans, sera donné par Marion Leuba, suivi de la présentation par Michel Hans de ses recherches autour de l'étude du mouvement par la chronophotographie et l'évolution de ses questionnements sur la manière de capturer l'instant.

Dans ses travaux, il se souvient des études d'Etienne-Jules Marey sur le mouvement, de celles du savant américain Harold Edgerton basées sur la stroboscopie et de celles de l'anglais Stephen Dalton portant sur la captation du vol des insectes.

L'artiste poursuit depuis longtemps une quête esthétique qui passe par la fixation du temps. Il capture chaque instant d'un mouvement qui est figé sous forme de geste parfait, une sorte d'épure autrement condamnée à disparaître l'instant d'après, mais sauvée et révélée dans le cliché. Ce qui le meut et l'émeut est la recherche du mouvement dans sa pureté.

**Co-présentée avec l'association des Amis de Marey et des Musées de Beaune.**

**Entrée libre.**

**Musée du Vin de Bourgogne, Salle du Puits (RDC).**

### **Animations pédagogiques en temps extrascolaire** ***Un après-midi au musée***

Un guide entraîne le jeune public à la découverte de l'exposition *Michel Hans, Chorégraphe de l'image*, grâce à un jeu parcours. Ces séances sont placées sous le signe de la devinette et se sont les photos qui prendront la parole ! Moment ludique assuré !

• ***La Parole aux Photos***

► Mardi 16 Avril 2013 de 16h à 17h : 8/11 ans

► Jeudi 25 Avril 2013 de 16h à 17h : 8/11 ans

Nombre de places limité à 10 enfants. Gratuit. Toutes les visites se font sur réservation.

Pour de plus amples renseignements, vous pouvez contacter le service des Musées au 03.80.24.56.92 ou à l'adresse suivante :

[musees@mairie-beaune.fr](mailto:musees@mairie-beaune.fr)

